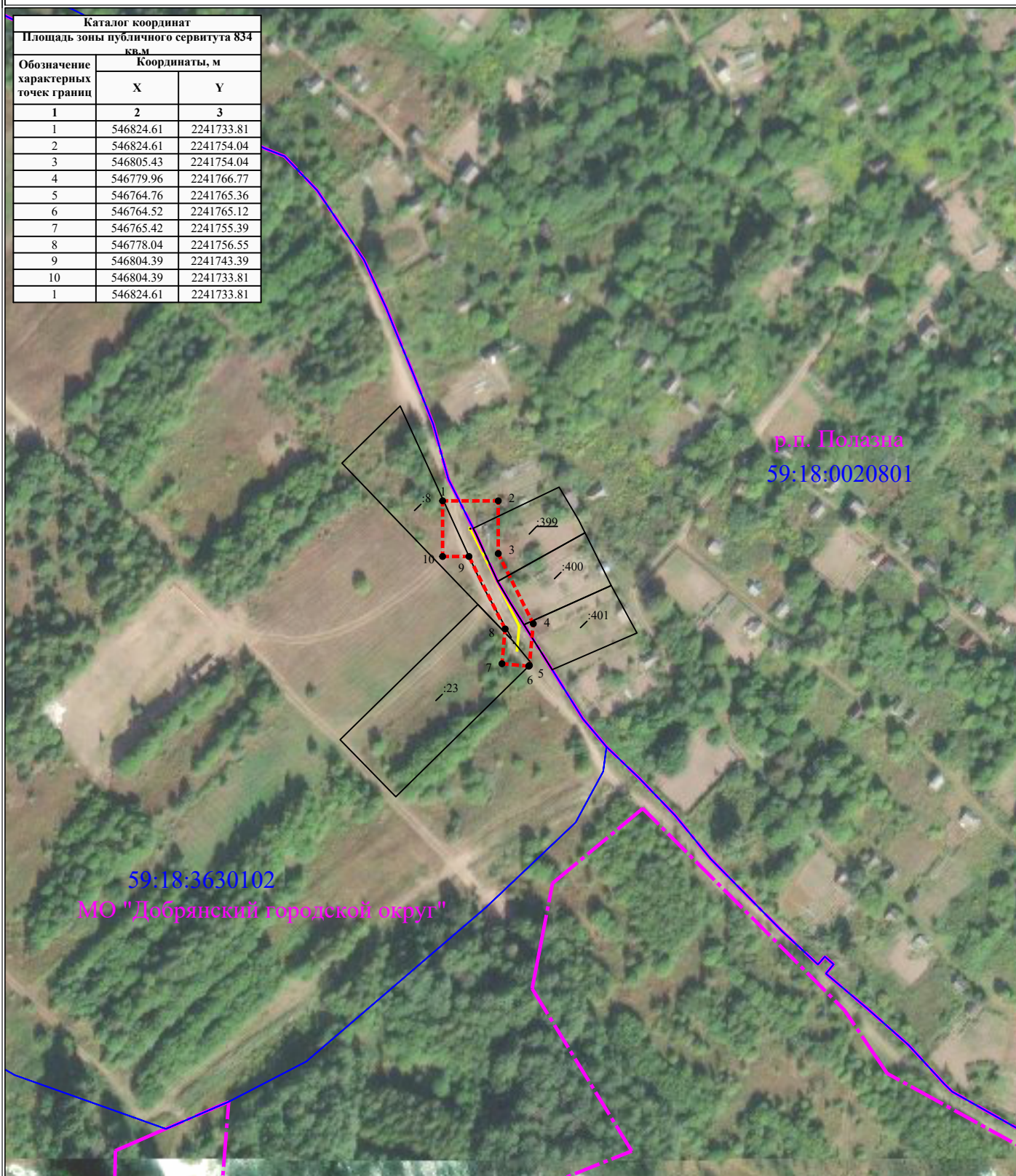


Схема расположения границ публичного сервитута

для эксплуатации объектов

ТП-10438, ВЛ 6кВ Ивановка ПС Полазна отп. на ТП-10438, ВЛ10,4кВ №1 ТП-10438

Каталог координат		
Площадь зоны публичного сервитута 834 кв.м		
Обозначение характерных точек границ	Координаты, м	
	X	Y
1	2	3
1	546824.61	2241733.81
2	546824.61	2241754.04
3	546805.43	2241754.04
4	546779.96	2241766.77
5	546764.76	2241765.36
6	546764.52	2241765.12
7	546765.42	2241755.39
8	546778.04	2241756.55
9	546804.39	2241743.39
10	546804.39	2241733.81
1	546824.61	2241733.81



УСЛОВНЫЕ ОБОЗНАЧЕНИЯ

Масштаб 1:2000

- границы устанавливаемого публичного сервитута
- ось линии, контур объекта
- границы муниципального образования, населенных пунктов
- границы кадастрового квартала
- границы земельных участков, попадающих в зону публичного сервитута

- 1 - обозначение характерной точки границы устанавливаемого публичного сервитута
- :123 - кадастровый номер земельного участка
- 59:32:0000000 - кадастровый номер квартала
- г. Пермь - наименование муниципального образования, населенного пункта